



洋裁店 大阪府

服の病院アコ様

ご採用情報

製品名 壁掛形 小型全熱交換器

設置方式 壁面縦置設置

設置場所 店舗正面左側の壁面

上記設置方式
とした理由 壁掛け専用のため

補助金利用 なし

開孔場所 壁面孔あけ

Q：ベンティエールをご検討、ご採用頂いたきっかけ・理由は？

コロナ対策の一環で、引き戸を5センチほど開けて自然換気を実施していましたが、夏場・冬場ともに、エアコン空調の温度が外に逃げてしまう、という悩みを抱えておりました。

また、お客様がご来店されると8畳ほどの広さの店内が「密」になることを懸念しておりました。

最初はトイレに換気扇をつけようかと検討していましたが、対応容量が小さいことから断念しました。

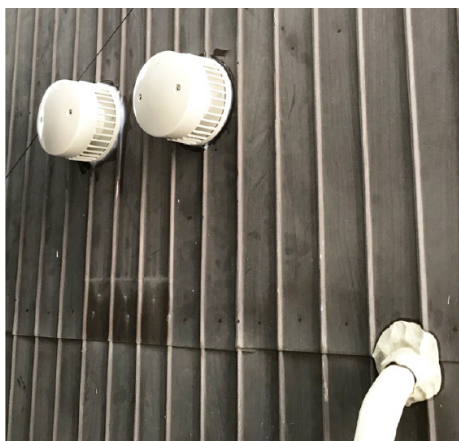
次に、キッチンにプロペラファンの設置を検討しましたが、開口が大きくなるのと外壁にダクトフードを取り付ける必要があるため、工事代が高くなることを懸念しておりました。

Q：実際に使用されていかがですか？

全熱交換器を設置し、夏場・冬場ともに冷気・暖気を逃がすことなく快適で、引き戸を開けずに換気ができるというのが良いですね。

施工費もプロペラファンの設置と大差なく全熱交換器を付けられたので嬉しいです。

導入後の状況



納入後（室外）

換気のご相談をご検討中の方

換気に精通するダイキングループ社員が相談員となり、
換気機器の導入を検討するオーナー様へのアドバイスや、適したソリューションの提案を行います。

空気・換気のおさまざまなお困りごとに、ダイキンがとことんお答えします。

空気の相談窓口

ご相談はこちら

0120-330-565

9:00~17:30(土日祝及び、当社指定休業日を除く)

お問い合わせ先

他にもたくさんの納入事例をご紹介します。

ダイキンの換気 事例



<https://www.daikinaircon.com/kanki/case/>

