

食の安全・安心への取り組みを
ダイキンがお手伝いいたします



修理依頼、製品・技術に関するお問い合わせ、リモコン・フィルターのご購入などは

ダイキンコンタクトセンター 検索 こちらからもアクセスできます▼

WEBから <https://www.daikincc.com>

WEB受付の流れ: 修理依頼内容を入力 → ご訪問日の確認・登録 → 受付完了メールが届く → ご訪問

お電話から ☎ 0120-881-081 非通知設定の方は、最初に188をダイヤルいただき発信番号の通知をお願いしております。

FAXから ☎ 0120-07-0881

24時間365日、安心つながる。 お客様総合窓口 **ダイキンコンタクトセンター**

ダイキンHVACソリューション東京株式会社--(03)3374-5101	ダイキンHVACソリューション北海道株式会社--(011)784-5556
ダイキンHVACソリューション近畿株式会社--(06)6647-1377	ダイキンHVACソリューション東北株式会社--(022)288-0222
ダイキンHVACソリューション東海株式会社--(052)955-0721	ダイキンHVACソリューション新潟株式会社--(025)245-7200
ダイキンHVACソリューション中四国株式会社--(082)261-7182	ダイキンHVACソリューション北陸株式会社--(076)237-3366
ダイキンHVACソリューション九州株式会社--(092)475-6204	ダイキンHVACソリューション沖縄株式会社--(098)859-4154

・本カタログに掲載の内容は2023年2月現在のものです。尚、改良などのため内容を予告なしに変更する場合があります。予めご了承ください。

・印刷条件により製品色が実際と多少異なる場合があります。

[ダイキンエアコン]ホームページアドレス
<https://www.ac.daikin.co.jp/products>

ダイキン工業株式会社 空調営業本部・低温事業本部
本 社 〒530-0001 大阪市北区梅田一丁目13番1号 大阪梅田ツイン Towers・サウス
東京支社 〒108-0075 東京都港区港南二丁目18番1号 JR品川イーストビル

食品工場以外の製造業を対象としたソリューションカタログもご用意しております。お気軽にお問い合わせください。

工場向けソリューション
SPZ18045C

食品工場での衛生環境や作業環境、 工程管理などでお困りではありませんか？

食品関連会社に対して食品衛生管理の基準である「HACCP(ハサップ)」の導入・運用が義務化され、食の安心・安全に対する取り組みはこれまで以上に強く求められています。また、価格・品質の両側面で競争力の強化が求められ、生産性や品質の向上、経費の節約などが重要な課題となっています。一方で、地球環境の保全に向けた環境負荷の低い設備への転換も急務です。日本の食文化が世界中から注目される中、食品加工現場での新たなソリューションをダイキンがお手伝いします。



衛生管理の取り組みでお悩みではありませんか？

微生物やカビの発生、異物混入などの 汚染リスクを低減します。

空調・冷凍・冷蔵システムの省エネ化や低温下での作業環境の改善はもちろん、乾燥・調湿による結露の対策、外気導入による異物混入の抑制など、空調機メーカーならではの観点で、食品工場での汚染リスクを低減する様々な手法をご提案します。

環境・運転データの監視を サポートします。

各工程の衛生環境の連続的・継続的な監視・記録・分析をすることで、衛生環境の維持・改善を図り製品の安全性を確保するHACCPシステムに対応し、ダイキンでは様々な環境・運転データを監視できる空調・冷凍機器や管理機器を多彩にラインアップ。HACCPシステム構築をお手伝いします。

今お使いの空調・冷凍・冷蔵機器を見直してみませんか？

環境に配慮した設備づくりを お手伝いします。

環境保全対策も社会貢献の大切な要素。ダイキンでは地球温暖化係数の低い低GWP冷媒や自然冷媒を使用する機器の充実を進める一方、機器の効率化やエネルギーの有効活用を通して1次エネルギーの消費量を抑える設備やシステムをご提案。地球環境保全や脱炭素社会に貢献できる生産現場づくりをお手伝いします。

ヒートポンプ技術を軸に 食品工場の省エネルギー化をご提案。

生産現場ではエネルギーの消費は必然であり、その効率性は商品の価格に直結する大きなテーマでもあります。ダイキンでは長年育んできた空調・冷凍技術、特にヒートポンプ技術を軸に食品加工現場の効率化、生産性向上を図った省エネ提案に努めて参ります。

ダイキンの食品工場向けソリューションが 様々なお困りごとにお応えします。

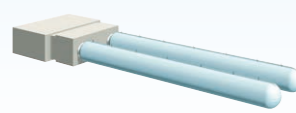
加工室 (低温作業環境) ▶ P.5

鮮度維持のために室温を低く設定する
加工ラインでお困りごとはありませんか？

鮮度維持と作業性を考えた環境づくり

腐食ガスに強い耐食性熱交換器

清潔空調



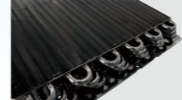
中温用エアコン
天井吊ダクト形 + フィルターダクトシステム



中温用エアコン
天井埋込カセット形
S-ラウンドフロータイプ



冷蔵用ユニットクーラ



カチオン塗装熱交換器



設備用エアコン

加工室 (結露/防塵・防虫対策) ▶ P.7

結露の発生や虫や埃の侵入で
お悩みではありませんか？

結露・カビ抑制



冷却除湿機



一体形除湿機



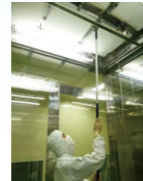
乾式除湿機 [ムンタース(株)製]

異物混入防止



外気処理空調機+各種エアフィルター

空気診断



加工室 (特殊環境) ▶ P.10

食品加工に向けた
特殊環境づくりで
お悩みではありませんか？

多彩な産業環境を演出



恒温恒湿用エアコン



省工事形
クリーンルーム用 エアコン



アルミフレーム製クリーンブース
[日本無機(株)製]

加工室 (食材、商品の冷却) ▶ P.11

加工品質に大きく影響する
プロセス冷却など、水の温度管理で
お悩みではありませんか？

年間を通して安定した水温を提供



R32 空冷チリングユニット



R32 空冷モジュールチラー
ヘキサゴンフォース32



大型ヒートポンプ給湯システム
MEGA-Q

作業場 (仕分け・荷捌き・梱包) ▶ P.13

作業場も空調条件は様々。
衛生管理や作業環境で
お悩みではありませんか？

目的に合わせた空調方式



中温用エアコン
天井埋込カセット形
S-ラウンドフロータイプ



冷蔵ユニット
冷蔵用床置ダクト形



スポットエアコン
クリスプ



マルチキューブエアコン



スポットエアコン
クールパートナー

冷凍・冷蔵保管庫 ▶ P.15

冷蔵・冷凍庫の保管品質や
省エネが気になりませんか？

品質と省エネにこだわった低温保管



冷蔵ユニット
冷蔵ZEAS



冷凍ユニット
冷凍ZEAS



冷蔵・冷凍兼用ユニット
冷蔵ZEAS(ワイドレンジタイプ)



冷蔵用ユニットクーラ



コンデンスユニット

保守・管理 ▶ P.19

つい怠りがちな日常の保守管理。
事前に備えて万一の際に
慌てない体制を作りましょう。

空調設備の遠隔監視



サービスシステム

24時間・365日
いつでもつながる安心体制

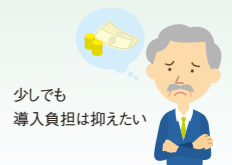


ダイキンコンタクトセンター

導入支援 ▶ P.22

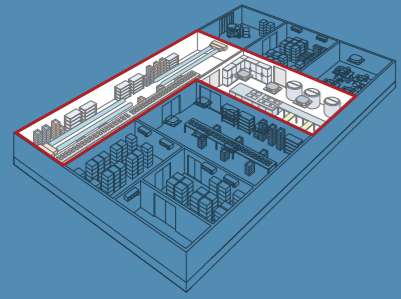
製品導入時の資金的負担の
軽減についても
ご相談ください。

安心保証リース
安心保証延払
各種公的助成制度



少しでも
導入負担は抑えたい

加工室 (低温作業環境)

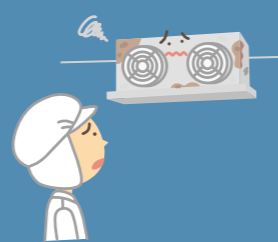


鮮度維持のために 室温を低く設定する加工ラインで お困りごとはありませんか？

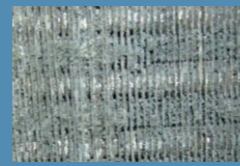
寒い作業環境で
パートさんが定着しない



冷却ユニットが
錆びやすく長持ちしない



冷却ユニット内部の
汚れ付きが気になる



熱交換器に粉塵が付着

解決1 風当たりを抑えれば体感温度が上がり、 低温下での作業環境が改善できます。

奥行きのあるライン作業空間におすすめ

中温用エアコン 天井吊ダクト形 + フィルターダクトシステム

- 低風速で体感温度を高めます。
例えば、室温14℃設定の作業場でも、低風速にすることで18℃設定と同等の体感温度となります。

体感温度比較

風速	設定温度18℃	設定温度14℃
2m/sの場合	13.0℃	7.8℃
0.1m/sの場合	16.3℃	13.3℃

- フィルターを兼ねたダクトが隅々までクリーンエアを届けます。
ダクト全体から清浄空気を吹出すので、低風速でも隅々まで気流が届きます。
・計数法99%以上の高性能フィルター(交換時期の目安1250時間)
- フィルターダクト(別売品)は使い捨てタイプ。
- 自在なダクト配置でラインに合わせたムラを抑えた送風が可能。

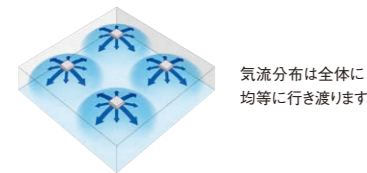


製品情報
設定温度範囲: 10~30℃
機器容量: 2・3・4・5・8・10馬力

室内全体にムラなく空調

中温用エアコン 天井埋込カセット形 S-ラウンドフロータイプ

- 360°の全周吹出しで均一な温度分布、マイルドな送風で体感温度を緩和。



気流分布は全体に均等に行き渡ります



一般的な4方向カセット
吹出口近辺の頭上でドラフトによる不快感がある
18℃運転 ▶ 体感温度 13℃

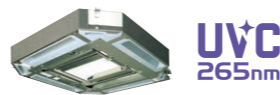


S-ラウンドフロータイプ
全周吹出しで風速を抑えるためドラフトを低減し作業者の快適性を向上
18℃運転 ▶ 体感温度 14~14.5℃
体感温度を1~1.5℃改善



製品情報
設定温度範囲: 10~30℃
機器容量: 2・3・4・5・8・10馬力

- 4方向で風向をリモコンで個別に設定でき、状況に合わせたドラフト回避が可能。
- ウイルス抑制に効果的な深紫外線(UVC)を組合せたUVストリーマ除菌ユニット(別売品)組込み可能。
- 地球温暖化係数の低いR32冷媒採用。

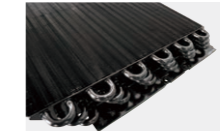


解決2

防食仕様機を標準在庫化。
腐食性ガスの漂う現場での機器の長寿命化が図れます。

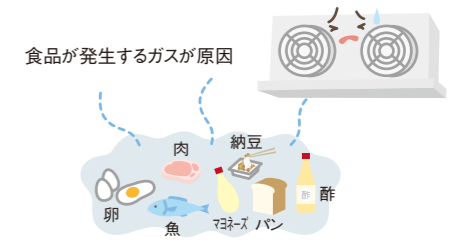
冷蔵用 ユニットクーラ

- 2つのグレードの防食仕様機を標準ラインアップ。
・カチオン塗装熱交換器搭載
・カチオン塗装熱交換器+SUS外装
- 熱源となる庫外ユニットを問わないので庫内ユニットだけの交換が可能。
- こんな所におすすめ
・酢の製造、酢を扱う食品加工
・パンなど、酢酸やイースト菌を扱う食品加工
・納豆や豆腐、あんなど、豆類を扱う食品加工
・ゆで卵や卵焼きなど、卵を扱う食品加工
・鮮魚、ハム、燻製、練り食品、漬物などの食品加工
・生ゴミ、堆肥、薬品や実験材料を扱う所



カチオン塗装熱交換器

製品情報
設定温度範囲: オフサイクル方式 5~20℃
電気ヒーター方式 -5~20℃
機器容量: 4・5・6・8・10馬力



食品が発生するガスが原因



中温用ZEAS、冷蔵ZEAS、冷凍ZEASもカチオン塗装熱交換器に改装対応(一部機種除く)



解決3

フィルターメンテが容易な天井吊形。

中温用エアコン 天井吊形

- 一般エアコンと同様の簡単施工。
- 脚立無しでフィルターメンテができるオートグリル(別売品)搭載可能。
- ストリーマ除菌ユニット(別売品)組込み可能。
- 地球温暖化係数の低いR32冷媒採用。



オートグリル(別売品)

製品情報
設定温度範囲: 10~30℃
機器容量: 2・3・4・5・8・10馬力



サンドイッチ製造ライン

解決4

機内が手軽に洗えるエアコンでお手入れ簡単。
汚れの再放出やカビの温床となるリスクも軽減します。

設備用エアコン 設備用ZEAS 機内洗浄可能タイプ

- お客様が手軽に機内を水洗いできる構造。
- エアコンの清潔さが保ちやすくなります。

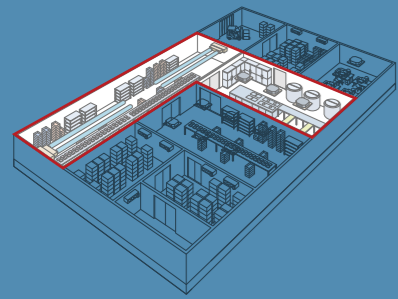
製品情報
冷房時運転可能範囲
室内: 12~25℃CWB 外気: -5~43℃CDB
※暖房時はお問い合わせください。
機器容量: 10・20馬力



洗浄にかかるコストも軽減

加工室

(結露/防塵・防虫対策)



結露の発生や虫や埃の侵入でお悩みではありませんか？

作業場を洗浄しても直ぐに乾かない湿気が残る



給気とともに虫や埃が侵入しないか心配



蒸気などで湿度が高く結露しやすい



冷え切った室内の天井裏は結露が発生しやすい



暖かい外気が侵入し、エアコン本体や配管などに結露が発生

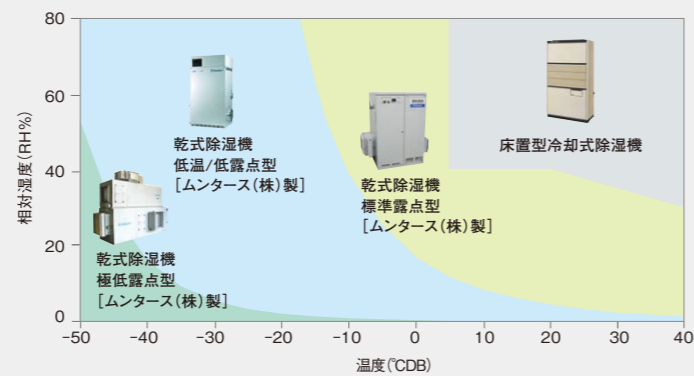
清潔区画への汚染空気の流入が心配



産業用除湿機なら、すばやい乾燥で湯気、結露の発生を抑えられます。

一般的な高湿度環境に適した冷却式除湿機と室温10℃以下の低温環境での除湿を得意とする乾式除湿機をご用意しています。

タイプ別適用条件の目安



冷却式除湿と乾式除湿の違い

冷却式除湿は空気を冷やすことで空気中の湿気を結露させて取り除く方式。比較的容易に導入できるが室温が低いと除湿能力は落ちてきます。一般的な高湿度環境の湿気対策に効果的です。

乾式除湿は吸湿材(シリカゲルなど)に空気中の湿気を吸着させて取り除く方式。構造は冷却式に比べると複雑ですが、室温が低くても除湿でき、-20℃の冷凍庫内でも連続除湿が可能。低温下での低湿度ニーズに適しています。

解決 2

乾式除湿で室温10℃以下の低温環境や低湿度が要求される除湿ニーズに対応します。

パッケージタイプ Mシリーズ [ムンタース(株)製]

- 風量1200CMH
- 高い耐久性
- 小型軽量



パッケージタイプ BXシリーズ [ムンタース(株)製]

- 風量300~1200CMH
- メンテナンスが容易
- 天吊型(一部機種あり)
- 冷却、加熱等のオプション追加可能
- 低露点仕様対応可



パッケージタイプ ML2,ML3シリーズ [ムンタース(株)製]

- 風量: ML2...420~1400CMH
ML3...1700~3000CMH
- メンテナンスが容易
- SUSケーシングオプションあり
- 制御システム搭載



低温環境型 IceDryシリーズ [ムンタース(株)製]

- 風量1400~3000CMH
- マイナス温度域での除湿が可能
- 冷凍庫内(0~-25℃)に設置可能
- 冷凍庫内部および冷却器への着霜を防止し、冷却機のデフロストを軽減し、安定した庫内環境と省エネを実現

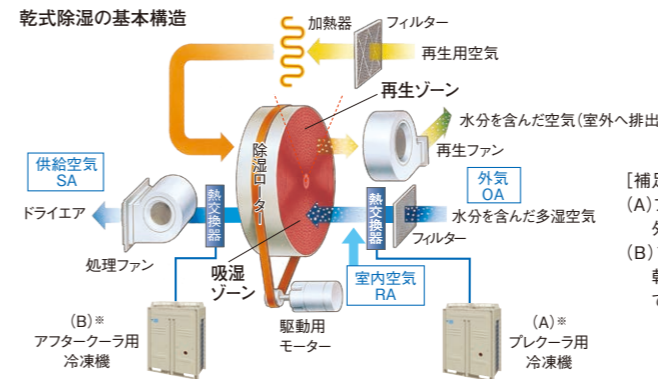


カスタムメイドタイプ MBシリーズ [ムンタース(株)製]

- 風量1200~63000CMH
- オーダーに合わせて設計
- 選べる再生熱源(電気・蒸気・ガス・高温水等)
- 選べる冷却熱源(チラー水・タワー水・空冷式)
- 制御システム組込み可能
- 省エネシステム(特許取得)対応
- 低露点および極低露点仕様対応可



乾式除湿の基本構造



【補足】
(A)プレクーラ: 外気取入れが必要な場合に、外気の水分処理と粗熱処理を行う。
(B)アフタークーラ: 除湿ローター通過後の乾燥空気は高温になるため、必要に応じて冷却する。

カスタムメイドタイプ(MBシリーズ)では、ダイキンコンデンスユニットが活躍!

- ※左記(A),(B)クーラの熱源用途
 - (A)プレクーラ(=外気処理用のクーラ)で課題となる中間期~冬場の着霜問題(蒸発温度の低下に因る着霜)を、冷媒制御の最適化による容量制御で低減。
 - インバーター運転により、定速タイプに比べ約39%省エネ。
- 注)本機はムンタース向け専用受注工事品となります。



●ムンタース(株)製品についてのお問い合わせは、ダイキン工業(株)低温事業本部 営業部 冷設グループまで。電話:06-6147-9547

解決 1

冷却式除湿で室温5~40℃での除湿ニーズに対応できます。

床置形冷却式除湿機

- 40~80%RHの間で湿度設定が可能。
- 設置状況に合わせて直吹出し、ダクト吹出しが選べます。

J5CA
除湿量(50/60Hz):93/107L/day
周囲温度30℃・60%RHの場合

J2KP J2K
除湿量(50/60Hz):210/235L/day
周囲温度27℃・60%RHの場合



ダクト・直吹タイプ J5CA
直吹用プレナム室を別売品で用意



直吹タイプ J2KP



丸形ダクトタイプ J2K

解決 3

気が付きにくい天井裏などの結露を抑える簡易形です。

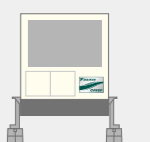
一体形除湿機(改装用チャンバー付き)

- こんな所におすすめ
 - ・庫内外の温度差が大きい低温設備の天井裏
 - ・周囲が水回りの部屋
 - ・カビが生えやすい常温保管庫
 - ・空調を入れない倉庫



製品情報
除湿量(50/60Hz):3.5/4.2L/h
周囲温度30℃・80%RHの場合

据え置き設置形としても使用可能

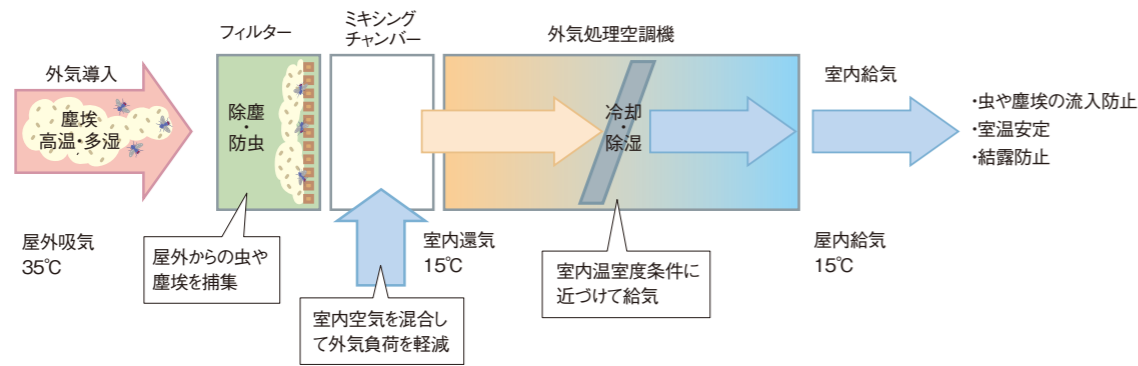


加工室

(結露/防塵・防虫対策)

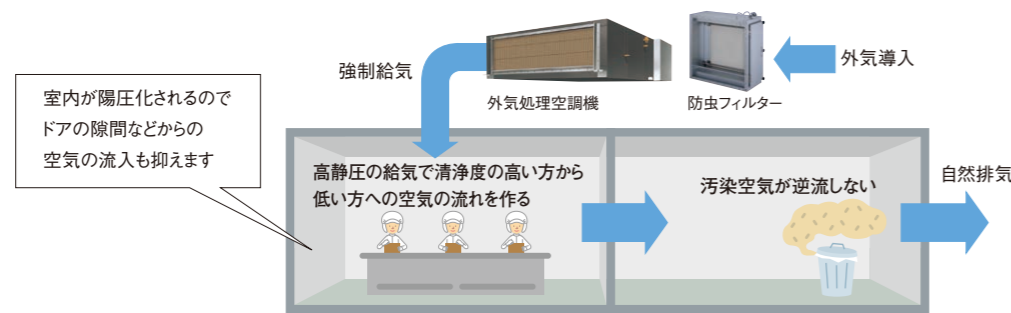
解決4

外気処理空調機+フィルターの外気導入なら
虫や塵埃を捕集し、室内の温湿度変化も抑えます。



解決5

外気処理空調機で陽圧換気を行えば
清潔区域への汚染空気の流入を抑制できます。



用途・規模に応じた最適な外気処理空調機をご用意できます。

一般空調に近い温度域での外気処理空調に

中温域などでの外気処理空調に

パッケージ型外気処理空調機

全熱交換器ユニット

エアハンドリングユニット+チリングユニット



天井埋込ダクト形



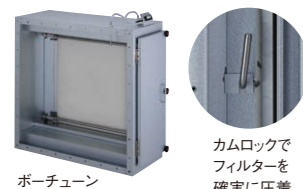
床置ダクト形
(外気処理モード時)



目的に応じた多彩なフィルター類をご用意できます。[日本無機(株)製]

防虫粗じんフィルター・ユニット ポーチューン

●虫や埃の侵入を防ぎます。



ポーチューン

ろ材とフレームの隙間を無くして、虫の侵入を阻止。

ろ材を通過しようとする微小な虫を防虫ネット(別売品)で阻止。

YouTubeで「ポーチューン」をご紹介



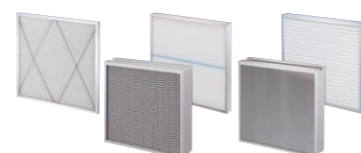
防かび低圧損中高性能フィルター

●外気処理空調機に適しています。



中高性能フィルターシリーズ

●清潔作業区域や準清潔作業区域の給気に適しています。



加工室

(特殊環境)

食品加工に向けた特殊環境づくりでお悩みではありませんか？

クリーンルームって
どう作るの？



クリーン環境は必要だが
クリーンルームは大き過ぎ...



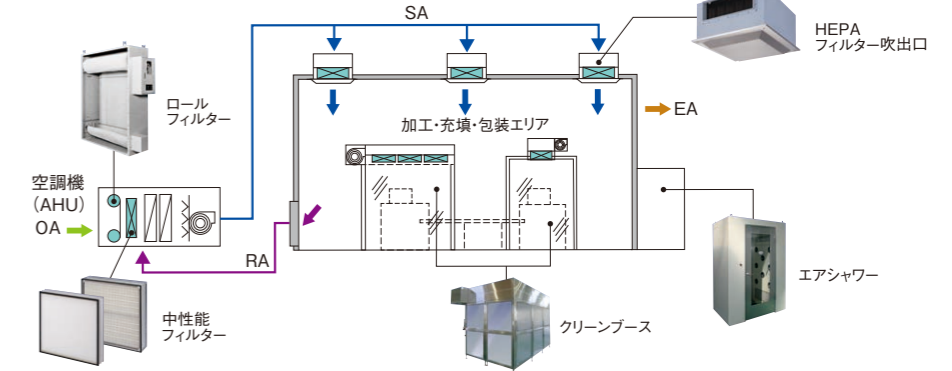
解決1

クリーンルームや恒温恒湿室など、
特殊環境づくりはダイキンにお任せください。

食品工場のクリーンルームを多彩にコーディネートいたします。

高性能な各種フィルターはもちろん、クリーンブースやエアシャワー、フィルターファンユニットなど、クリーンルームを構成する各種機材もラインアップ。お客様の要望に応じたクリーンルームをコーディネートいたします。

[食品工場クリーンルーム(清浄度:ISOクラス5~8)の例]



省工事形のクリーンルーム用をはじめ、多彩な産業空調用途にお応えします。

工場用ZEAS

●油煙や小麦粉などの粉塵に強い長持ちエアコン。



恒温恒湿用エアコン

●年間を通して設定温湿度を保つ。



省工事形クリーンルーム用 エアコン

●清浄度クラス10,000~100,000に対応。



解決2

簡単設置でラインの必要なエリアだけを
局所的にクリーン環境にできます。

アルミフレーム製 クリーンブース

[日本無機(株)製]

アルミ製のフレームにビニールカーテンを覆い、上部からHEPAフィルター内蔵のフィルターファンユニットで清浄された空気を送風。必要な場所だけを局所的にクリーン空間にできます。



食品加工施設の空気質環境を見える化し、様々な課題の解決、改善をお手伝いします。

お問い合わせください

空気診断

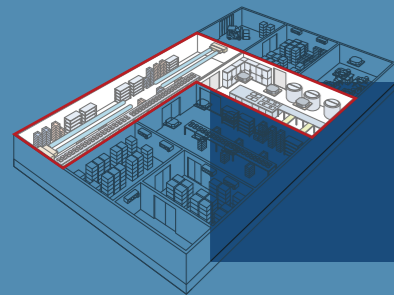
日本無機では専門技術者によるお客様工場の空気診断を承っております。空気の現状を“見える化”することで、陽圧管理、浮遊粉塵や浮遊菌対策の改善点を抽出・ご提案。改善後の効果検証も可能です。

お問い合わせ:日本無機(株) フリーダイヤル 0120-26-0063



室圧差測定 清浄度測定 フィルターリーク試験

加工室 (食材、商品の冷却)



加工品質に大きく影響する プロセス冷却など、 水の温度管理で お悩みではありませんか？

水温維持が難しく
加工品質に影響する



冷水供給のコストを
抑えたい

水道代や排水処理が
大きな負担



冷却塔からの
飛沫が不衛生

水温が安定しない
水しぶきが不衛生
水質管理が面倒



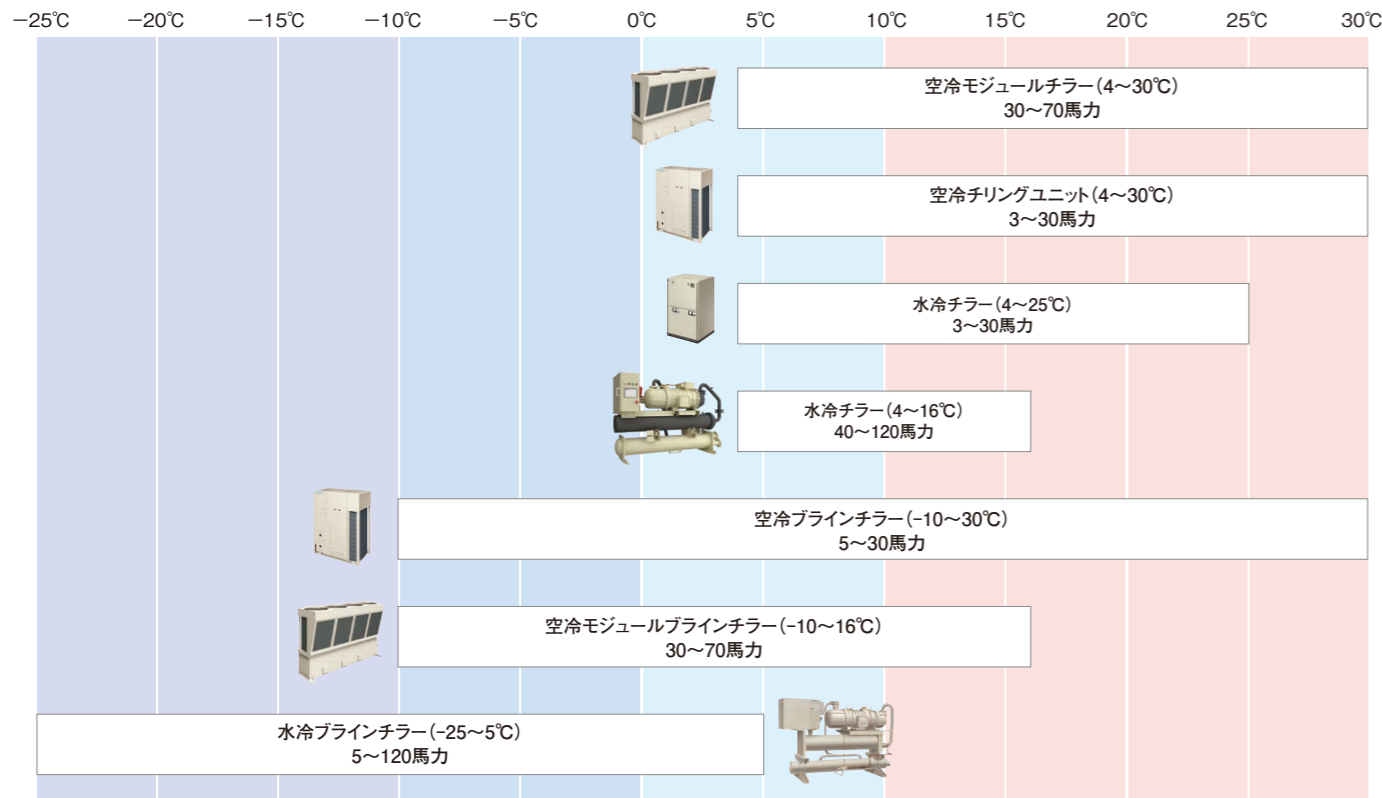
解決 1 **ダイキンは-25~30℃の 幅広いプロセス冷却ニーズにお応えします。**

冷却塔が不要な空冷式をはじめ、外気温度に左右されない水冷式などで、
中温域から冷蔵・冷凍域に対応する多彩な熱源機器をラインアップしています。



酒造メーカー
仕込タンクの発酵熱の冷却にブラインチラーを採用。

冷却水(ブライン)出口温度



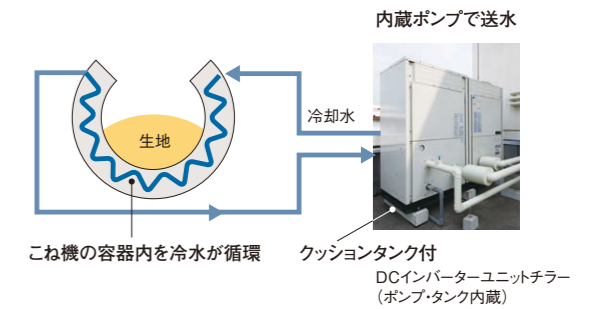
解決 2 **インバーターによる細やかな能力制御で 高精度な水温管理が行えます。**

R32 空冷チリングユニット

- 地球温暖化係数の小さいR32冷媒を使用。
- ±0.5℃の高精度で4~30℃の水温ニーズに対応。
- 冷却塔不要で水質管理や飛沫による汚染リスクを回避。
- インバーター制御で高い省エネ効果を発揮。
- 最大16台(480馬力)まで台数制御が可能。
- 急激な冷却負荷の変動に素早く対応できる急速モード搭載。

製品情報

機器容量：5・8・10・15・20・25・30馬力



この機種の容器内を冷水が循環
クッションタンク付
DCインバーターユニットチラー
(ポンプ・タンク内蔵)

肉まん製造メーカー
容易な水温調整、ポンプ等のメンテナンスの簡略化、
冷却水の経費削減でご採用。

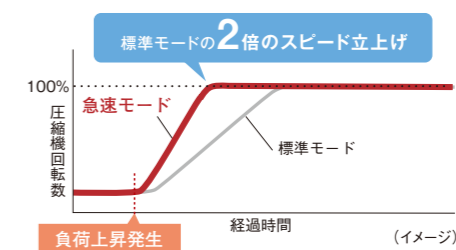
解決 3 **加熱処理後の急速冷却など 急激な負荷変動にも急速モードで対応できます。**

R32空冷モジュールチラー ヘキサゴンフォース32

- 地球温暖化係数の小さいR32冷媒を使用。
- ±0.5℃の高精度で4~30℃の水温ニーズに対応。
- 冷却塔の水質管理や飛沫による汚染リスクを回避。
- インバーター制御で高い省エネ効果を発揮。
- 最大16台(1120馬力)まで台数制御が可能。

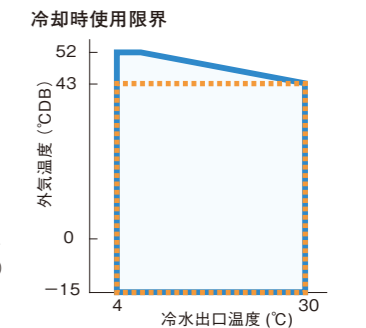


- 標準の2倍のスピードで圧縮機を立上げる急速モードに切替可能。



*急速モードは冷却運転時のみ対応。
また、起動制御時や保護制御時には無効となります。
起動制御が完了し、通常運転に切り換わった後、有効となります。

- 吸込温度上限を52℃まで拡大。



製品情報

機器容量：30・40・50・60・70馬力

解決 4 **ヒートポンプ給湯機なら 80℃の高温水を省エネルギーに供給できます。**

大型ヒートポンプ給湯システム MEGA・Q

- 器具などの洗浄に適した80℃の高温出湯が可能。
- 蒸気の生成などの昇温用途にも有効。

製品情報

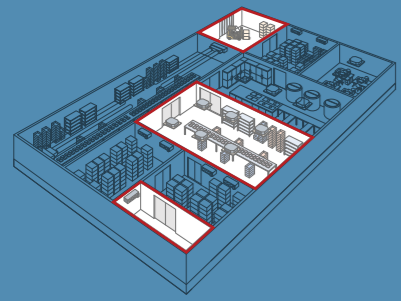
1システムあたり
最高保温湯温：80℃
貯湯量：4~120トン/日(65℃換算)



麺類製造メーカー
高温蒸気の省エネ昇温用として採用。調理工程の加温や
器具洗浄にも使用。

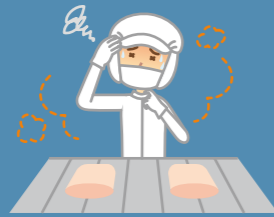
作業場

(仕分け・荷捌き・梱包)



作業場も空調条件は様々。 衛生管理や作業環境で お悩みではありませんか？

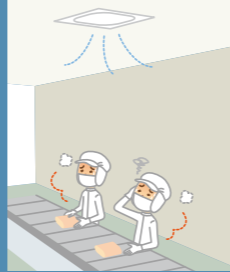
荷捌き作業室
夏場は作業中の
熱中症が心配！



仕分け作業室
低温環境での
作業は従業員への負担が大きい



梱包作業室
天井が高いと
気流が届きにくい

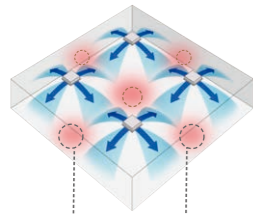


解決1 低風速によって体感温度の低下を抑え 低温下での作業環境が改善できます。

中温用エアコン 天井埋込カセット形 S-ラウンドフロータイプ

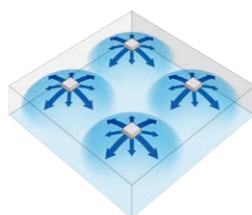
- 全周吹出しで、低風速でも温度ムラを改善。
360°の全周吹出しで気流が全体に均等に行き渡り、マイルドな送風で体感温度を緩和。

一般的な4方向カセット



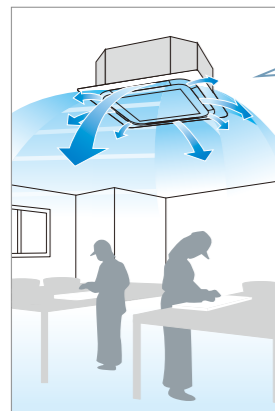
4方吹きのため、どうしても均等に
空調できないスペースができてしまう

S-ラウンドフロータイプ



気流分布は全体に均等に
行き渡ります

- 低風速で体感温度を改善します。
「エアコンからの風が強すぎる」や「寒すぎる」のご不満を解消し、作業環境向上を実現。



全周吹出して風速を抑えるため
ドラフトを低減し作業者の
快適性を向上

一般4方向カセット
18℃運転 ▶ 体感温度は13℃

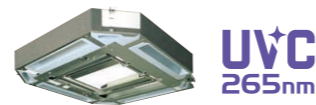
S-ラウンドフロータイプ
18℃運転 ▶ 体感温度は14～14.5℃

体感温度を1～1.5℃改善

- 4方向で風向をリモコンで個別に設定でき、状況に合わせたドラフト回避が可能。



- ウイルス抑制に効果的な深紫外線 (UCV) を組合せた
UVストリーマ除菌ユニット (別売品) 組込み可能。



* 除菌ユニットを取り付ける際は、別売の中温用現地改造キットが必要です。

- ストリーマ脱臭ユニット (別売品) も組込み可能。
- 地球温暖化係数の低いR32冷媒採用。

製品情報
設定温度範囲: 10～30℃
機器容量: 2・3・4・5・8・10馬力



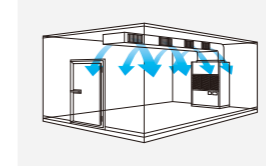
本事例は天井埋込カセット形 ラウンドフロータイプです。

解決2 床置きタイプの冷却ユニットなら メンテナンスはもちろん、後の更新も容易に行えます。

冷蔵ユニット 冷蔵用床置ダクト形

- 本体は床置きなので点検や更新が容易に行えます。
- 高静圧なダクト送風で、空間形状に合わせた自在なダクト配置が可能。
気流・温度ムラを抑えた冷却が行えます。

製品情報
設定温度範囲: 5～20℃
機器容量: 10・15・20馬力
設定温度範囲: 7～20℃
機器容量: 30馬力



解決3 必要な場所だけを快適にするスポット空調で 広い作業場での労働環境を効率良く改善します。

スポットエアコン クリスピー 冷房専用

屋外作業や移動の伴う作業でのスポット冷房におすすめ

- 床置形はキャスター付きで移動が簡単。
- グループ作業や動きのある作業には、
首振りタイプがおすすめです。

製品情報
運転可能周囲温度: 25～45/48℃
対象人員: 1・2・3/4～7人用



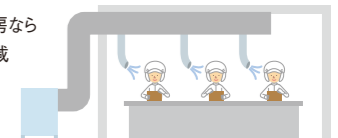
ダクト形



床置形



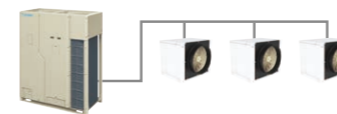
必要なエリアだけの冷房なら
エネルギーを大幅に削減



マルチキューブエアコン 冷暖切替

偏在する熱気や底冷えに、スポット冷暖房でお応えします

- ユニット毎に運転/停止、温度設定可能。
- 冷房の吹出温度制御が可能。



MULTI CUBE
マルチキューブエアコン

- 業務用マルチエアコンに接続
- ダイキンガスヒートポンプエアコンにも接続可能 (改装対応)

スポットエアコン クールパートナー 冷房専用

奥行きのある広い空間でのスポット冷房におすすめ

- 長尺ダクトで奥行きのあるラインでも
省工事に対応。
- 既設ダクトを利用し、全外気空調への
改修が容易。
- 潮風に強い構造で、沿岸部の
水産加工場などにもおすすめ。



[ダイキンMRエンジニアリング(株)製]

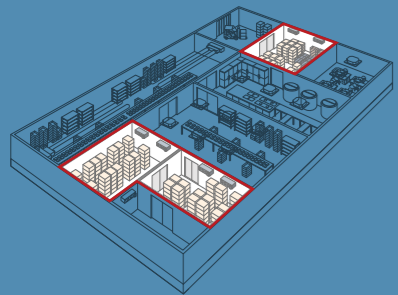
製品情報
運転可能周囲温度: 20～43℃
冷却能力 (50/60Hz): 62.0/70.0kW

こんな用途にもおすすめです

- 作業者の少ない空間や開放空間での空調に。
- タンクや煙突内の点検・清掃作業時に。

冷凍・冷蔵保管庫

冷蔵・冷凍庫の保管品質や省エネが気になりませんか？



温度管理
庫内温度が安定しない



省エネ保管
やっぱり省エネ！

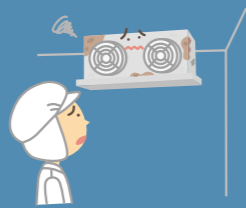


結露障害

庫内に結露が発生し、商品が濡れたりする



冷却ユニットが錆びやすく長持ちしない



保管量

一時的な増産で保管場所に困る



解決 1

ダイキンの冷凍・冷蔵ユニットなら、
-35~+20℃の様々な低温貯蔵ニーズにお応えできます。

冷凍冷蔵ユニット 冷蔵ZEAS/冷凍ZEAS

インバーター制御で冷蔵/冷凍ニーズに対応

冷蔵ZEAS

製品情報

設定温度範囲:

オフサイクル方式 5~20℃

ホットガス方式 -5~20℃

機器容量: 1・1.5・2・3・4・5・8・10・15馬力



冷凍・冷蔵兼用ユニット 冷蔵ZEAS (ワイドレンジタイプ)

状況に応じて冷蔵と冷凍を1台で自在に切换え

製品情報

設定温度: -35~20℃

機器容量: 5・8・10・15・20馬力

2・3馬力については
受注工事項



冷蔵用 ユニットクーラ

様々な熱源に接続可能。耐久性にも優れた汎用タイプ

製品情報

設定温度範囲:

オフサイクル方式 5~20℃

電気ヒーター方式 -5~20℃

機器容量: 4・5・6・8・10馬力



産業給食向け商品を作る食品工場
食材保管冷凍庫



精肉加工工場
カット室



パン・ごはん製造工場
食材保管庫

解決 2

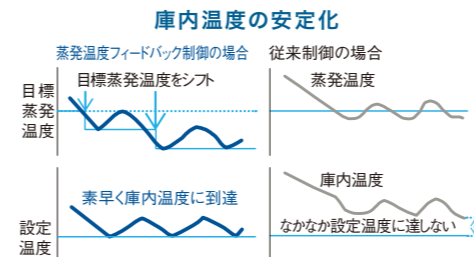
負荷に応じて蒸発温度を自動変更し、
庫内温度を安定化させます。

目標蒸発温度自動制御

負荷状況によって、目標蒸発温度を自動変更し、庫内温度の安定化を図ります

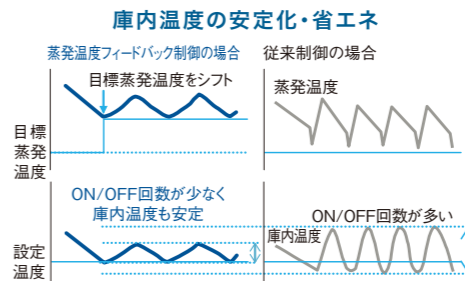
設定温度に到達しにくい時は(庫内着霜時)

目標蒸発温度を下げて急速冷却



庫内温度が安定している時は(負担が小さい時)

目標蒸発温度を上げて省エネ冷却



水産加工メーカー
安定した温度が求められる
半解凍庫(-5℃)の冷却に採用

解決 3

蒸気の発生を抑える
除霜方式で結露の発生を抑制します。

ホットガスデフロスト

電気ヒーターによる除霜は、約200℃の
高温で、大量の蒸気が発生しやすい

ダイキンのホットガスデフロストなら
約60℃の除霜で、蒸気の発生が少ない



ホットガスデフロストを映像でご紹介。

電気ヒーター方式との違いを解説した映像を
動画サイトYouTubeでご覧いただけます。

Q ホットガスデフロスト動画ダイキン 検索

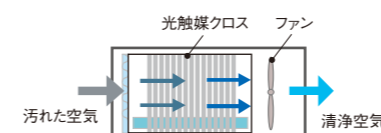


解決 4

光触媒のパワーで、低温保管での
食材の品質劣化を抑えます。

保冷库用・光触媒式鮮度保持装置 フレッシュロング [日本無機(株)製]

庫内に浮遊するカビ菌や雑菌、老廃化の原因と
なるエチレンガスなどを光触媒で分解・抑制し、
保管食材の品質劣化を抑えます。



イチゴの傷み抑制



野菜の変色防止

解決5 ダイキンなら既設機器を活かしてシステムを構築できます。

コンデンスユニット

既設の二次側冷却器に接続できシステムの省エネ化を図れます

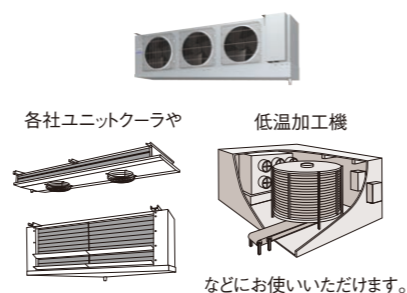
- 蒸発温度-45~+10℃の範囲で、メーカーを問わず様々な冷却器の熱源として活用可能。
- ユニット内に複数台の圧縮機を搭載し、1台が故障しても、バックアップ運転で冷却運転を継続。
- 4馬力からの幅広い機器ラインアップなので、小規模ニーズにもおすすめです。

製品情報

蒸発温度範囲：-45~10℃
機器容量：4・5・6・8・10・12・15・20・30・40馬力



ダイキンのユニットクーラはもちろん



冷蔵用 ユニットクーラ

耐食性に優れた熱交換器を標準搭載、既設システムの長寿命化を図れます

- メーカーを問わず多彩な熱源機に接続可能。
- 2つのグレードの防食仕様機を標準ラインアップ。
 - ・カチオン塗装熱交換器搭載
 - ・カチオン塗装熱交換器+SUS外装

製品情報

設定温度範囲：オフサイクル方式 5~20℃
電気ヒーター方式 -5~20℃
機器容量：4・5・6・8・10馬力



漬物工場



納豆工場



地ビール製造工場



酢製造工場



ジェラート製造工場
他社冷却ユニットと接続して冷凍庫の冷却に採用

解決6 時期によって冷蔵と冷凍の保管量が大きく異なるダイキンなら低温設備の効率運用をご提案いたします。

シーズン・イベントで消費量が変わる主なもの

お正月
かまぼこ



12月期は平常時に比べ 3.5倍

土用の丑
うなぎの蒲焼き



7月期は1月に比べ 4.3倍

クリスマス
ケーキ



12月期は7月に比べ 3.4倍

夏季
アイスクリーム



7月期は2月に比べ 3.6倍

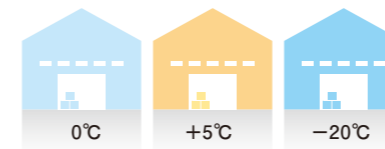
※ 出典：KSP-SPマーケットトレンドレポート／全日本菓子協会(H30年度)／総務省統計局統計ピックスNo.4

冷凍・冷蔵兼用ユニット 冷凍ZEAS (ワイドレンジタイプ)

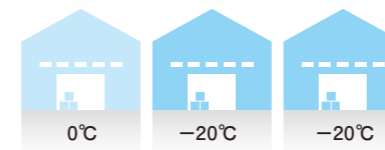
冷蔵物と冷凍物の貯蔵ピークが重ならないならワイドレンジタイプがおすすめです

- 冷蔵物と冷凍物の量に合わせて倉庫の用途を切り替える。

通常時は
冷蔵庫として
チルド品を保管



繁忙期は
冷凍倉庫化
して作り溜め



製品情報
設定温度範囲：-30~20℃
機種容量：5~20馬力



珍味製造工場
珍味の材料タラを夏は冷凍、冬は冷蔵で保管することでほくし作業の効率がUP。



ソース製造工場
現状は冷凍での使用
将来的にいつでも冷蔵庫としても使えるよう対応。

業務用 冷凍ストッカー

冷凍物の1次保管におすすめです

コンセントをつなぐだけで使用でき、移動も容易。
必要な時だけ使えるストッカー。大開口で食材を箱ごと保管できます。

-23℃まで
保管可能



製品情報
150~750リットル
全7機種

屋外設置用 コンテナ冷凍・冷蔵庫

一時的な増産にコンテナの低温保管庫をおすすめします

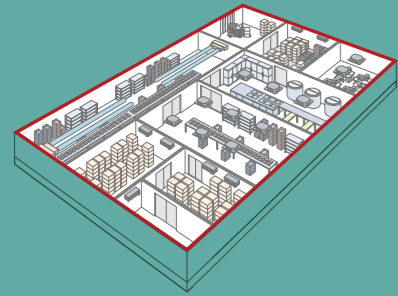
堅牢な輸送用冷凍コンテナに低温機器を取り付ければ、簡易な設置で、本格的な冷凍・冷蔵保管庫が確保できます。

コンテナ本体の手配についてもご相談ください。



保守管理

つい怠りがちな日常の保守管理。
事前に備えて万一の際に
慌てない体制を作りましょう。



HACCP管理

データの収集や記録報告書の作成に手が取られる



設備点検

設備の点検を
ついつい忘れがち



故障対応

冷蔵庫が突然故障して
慌てたことがある



省エネ管理

全ての設備を細かく管理できていない

サービスコール

休日に連絡が取れなくて慌てた

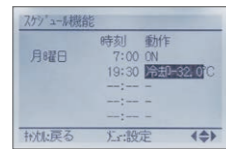
解決1

充実のリモコン機能で
日常の運用・管理をサポートします。

冷凍冷蔵ユニット 多機能リモコン

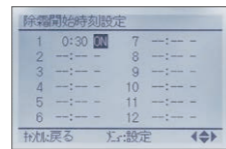
●スケジュール機能で日常の運転管理を自動化できます。

毎日の運転/停止や設定温度の変更を分単位で1週間分設定でき、日常の運転管理を自動化できます。



●強制除霜運転の開始時刻を設定できます。

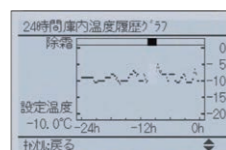
1日最大12回まで10分単位で設定可能。複数系統の同時除霜が避けられ、庫内温度の極端な温度変化を抑えることができます。



BRC13E1

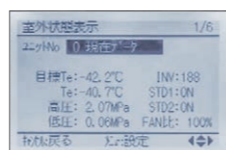
●いつでも過去24時間の庫内温度変化が確認できます。

常に24時間分の庫内温度変化をグラフで表示。品質管理やメンテナンスの際の有用なデータとなります。



●運転状態表示で日常の点検が簡単に行えます。

機器の運転状態を各種データで表示。異常がないか確認が容易。フロン排出抑制法に対応した簡易点検にも便利な機能です。



中温用エアコン 液晶リモコン

●スケジュール機能で日常の運転管理を自動化できます。

曜日ごとに運転/停止、設定温度を分単位で最大8つ*1まで設定可能。温度変更を含めた日常の運転管理を自動化できます。

冬季、夏季など1週間分のパターンで2種類設定可能*2で、祭日や臨時休業など、スケジュール無効設定も可能*2です。

*1. BRC1E3は最大5つまで
*2. BRC1G4にのみ設定可能



BRC1G4 NEW



BRC1E3

(注) 集中管理機器接続時には、スケジュールタイマーの画面は表示されません。集中管理とスケジュールタイマーを併用される場合は、現地設定による変更が必要です。

解決2

ダイキンの制御機器なら、誰でも簡単に機器管理が可能。
報告書の作成も簡単になります。

ダイキンの空調機・冷凍機なら、集中管理機器との組み合わせで、用途・規模に合わせた監視・記録が自動化できます

- 運転データの監視・記録を自動化。報告書も容易に作成できます。
- 空調・中温・低温の他、照明なども一括して簡単管理できます。

HACCP管理に有効な
温度変化や運転履歴などの
記録も可能

温度変化の簡易監視

温度変化の監視・記録

設備規模 小

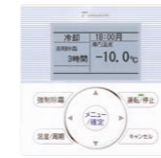
設備規模 大

中温用エアコン、
冷凍冷蔵ユニットを簡易監視。

事務所の空調や照明とともに、低温設備やプロセス冷却熱源機も統合管理。

多機能リモコン

低温



冷凍・冷蔵ユニットの温度履歴や除霜時間など、各種運転データを液晶表示。

空調



中温

低温

事務所と低温設備、
プロセス設備を一括管理

空調機や中温用エアコン、冷凍・冷蔵ユニット、チラーの各種運転データや、各種センサー、電力量計などのデータを表示。CSVデータで保管・出力も可能。照明や換気扇、ポンプなども一括管理でき、エネルギー管理もサポート可能。

データ取り出しには別売の「iTM Ene-Naviソフトウェア」が必要です。

- 温度変化などを分りやすくグラフ表示。
- 蓄積データをCSV形式で取り出し、レポート作成などに便利。
- インターネットを介した遠隔監視も可能。
- 異常の発生をEメールで知らせる安心機能搭載。



*各機器の詳細な操作・監視内容については別途専用カタログをご覧ください。

解決3

ダイキンのサービスは、24時間・365日
いつでもつながる安心体制です。

ダイキンコンタクトセンター

24時間・365日サポートします

オペレーターが電話でサポートするから安心
全国のお客様からのお問い合わせを24時間・365日オペレーターが受け付けます。細かいリモコンの使い方はもちろん、休日や夜間もダイキン製品に関するお問い合わせや、修理の受付にすばやくお応えできる体制を整えています。



ダイキンサービスステーション

全国59カ所から高品質なサービスをご提供

スピーディで的確なアフターサービス対応
サービス対応のスローガンは、「速さ・確かさ・親切さ」。ダイキンは全国を網羅する59カ所のサービス拠点からサービスエンジニアが迅速にお伺いし、「均一で高品質なアフターサービス」を常にご提供します。



空調のプロが対応

お客様のご要望にしっかりとお応えできる技術者を育てるため、ダイキンはエンジニアの知識・技能習得を目的とした、「サービスエンジニア認定制度」を導入。機器の制御や法規制、さまざまな専門科目を習得し、一人前のプロとして認められた者だけが、ダイキンのエンジニアとしてお客様に対応しています。



保守管理

解決 4

遠隔監視技術を駆使して
空調設備の管理を24時間・365日サポートします。

ダイキンエアネットサービスシステム

監視データから運転状態を把握。
異常を予知することで、
突如の故障を回避します



- 予測診断で異常の発生を事前に報告。
- 突発的な故障にもサービスエンジニアが緊急対応。
- 遠隔監視でお客様の気付かない異常も察知。
- 監視データに基づく省エネ・保守計画もご提案。

冷媒漏えいを検知した際の対応

メールで通知するとともに、担当サービスステーションより修理・点検訪問の連絡が入ります。

アシスネットサービス

手軽にできる空調管理。
フロン排出抑制法が定める
点検義務をクリアできます



- 定期点検は空調のプロにお任せ。結果はWeb上で閲覧。
- 簡易点検は専用アプリに従うだけ点検時期もメールでお知らせ。
- 異常が発生したらその詳細をメールでお知らせ。
- 運転データからオリジナルの保全計画を作成。

冷媒漏えいを検知した際の対応

メールで通知いたします。ダイキンコンタクトセンターなどへ連絡し、修理・点検依頼を行ってください。

ディーケーコネクト

クラウドを介して
空調・設備を
まとめて管理します



- 空調・設備を遠隔で一括管理可能。
- 管理の工数を削減し管理を省力化。
- 運用の改善からトラブル時の対応までサポート。

冷媒漏えいを検知した際の対応

メールで通知いたします。ダイキンコンタクトセンターに連絡し、修理・点検依頼を行ってください。

ジヤスコネクト

日常の管理から、
修理・管理費用を含め
月々一定額料金でエアコンが利用できます



- 機器、工事、修理、管理費用を含めた定額利用。
- フロン点検サポート。
- 管理データは閲覧・出力可能。

冷媒漏えいを検知した際の対応

メールで通知いたします。ダイキンコンタクトセンターへ連絡し、修理・点検依頼を行ってください。

・各サービスの詳細・対象機種詳細についてはお問い合わせください。

解決 5

フロン排出抑制法にともなう法定点検は
空調・冷凍機器のプロにお任せください。

フロン排出抑制法によって、フロン冷媒を使用した業務用空調・冷凍機器は定期的なフロン漏えい点検とその記録および報告が義務付けられています。ダイキンではこの定期点検を専門の知識と技術で対応するサービスを実施しております。法定点検とともに、機器に異常が無いかも簡易チェック。空調・冷凍機の専門家だからできる安心のサポートです。

ダイキンは
空調と冷媒の
トップメーカーです。



ダイキン工業 フロン排出抑制法 ホームページ
<https://www.ac.daikin.co.jp/furon/>



解決 6

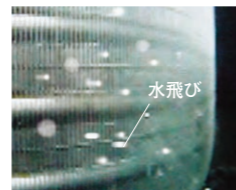
定期的な洗浄・メンテナンスで
空調機の長寿命化が図れます。

エアコン洗浄サービス

熱交換器のフィン(親水処理膜)を傷めない専用洗浄剤を使用し、専門技術者が洗浄する他、経年劣化の起きやすい温度センサーやドレンポンプの点検・交換も行い、機器寿命を延ばし、故障の発生を抑制します。

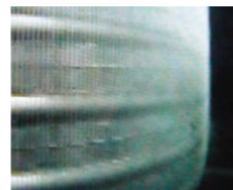
フィンの親水処理膜を傷めない専用洗浄剤「エコフィンKirei」

一般的な洗剤
一般的な洗剤では汚れとともにフィンの親水皮膜まで剥がし室内機からの水飛びの原因となります。



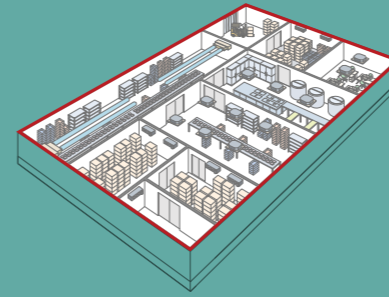
洗浄剤
「エコフィン Kirei」

エコフィンKireiなら親水皮膜を傷めず汚れだけを取り除き、熱交換器の性能回復・長寿命化が図れます。



導入支援

製品導入時の資金的負担の
軽減についてもご相談ください。



導入したくても
予算がね…

維持費も
気になるし…



少しでも
導入負担は
抑えたい



解決 1

導入時の初期投資を抑えられる
ダイキンの各種リースをご用意しています。

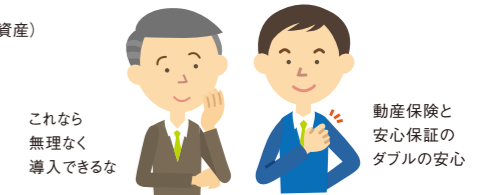
ダイキン安心保証リース

多額の導入資金が不要、月々一定のリース料金で、最新機器が導入できます

例えば65万円のエアコンが、7年リースなら月々約1万円で導入できます。(2022年4月現在の料率で資産)

しかも

- ・「借入れ」ではないので銀行の借入枠が温存できます。
- ・複雑な償却計算や財務管理など、資産管理が不要です。



これなら
無理なく
導入できるな

動産保険と
安心保証の
ダブルの安心

リース期間内は天災や事故による損害に動産保険が適用されます

例えば台風などで室外機が水に浸かったり、転倒して使用不能になっても、動産保険が適用され安心です。

(地震、噴火、津波、原子力による損害や故意または重大な過失による損害は適用外)

リース期間内の故障は何度修理しても修理費0円です

突如の故障による予想外の出費は困りもの。通常使用での故障なら、リース期間内は何度修理しても無料です。

(通常使用における故障に対する保証です。消耗品の交換や洗浄などの保守サービスは有償です。)

こんなリースもご用意しています

SDGsリース「みらい2030™」

リースで環境対策に貢献できます

本リースで環境に配慮した空調機(R32冷媒機)を導入すると、公益財団法人知床財団様に年1回の寄付を実施いたします。

(お客様による寄付控除等はできません。)

ダイキンビジネスリース

さらに月々のリース料を抑えられます

安心保証の特典はありませんが、その分リース料金がお安い設定となります。

修理保証付きの安心保証延払もご用意

- リース対象外の商品にも適用可能です。
例えば本体を天井に隠蔽や埋め込むとリース対象外となりますが、延払なら適用可能です。
- リース期間より短い短期払いも可能です。
- 対象機器は支払い完了後、お客様に所有権が移ります。

解決 2

補助金や税制優遇などの公的助成制度についても
お気軽にご相談ください。

各種の公的助成制度に対する適用に向けた様々なご提案はもちろん、適用申請に関わるきめ細かなサポートをいたします。お気軽にご相談ください。



補助金って
適用するかな…